



**Laboratorium Geomorfologiczno - Hydrologiczne**

Instytut Geografii i Nauk o Środowisku, UJK  
ul. Uniwersytecka 7, 25-406 Kielce



# **Analiza związków** **nieorganicznych**



## ***Laboratorium Geomorfologiczno - Hydrologiczne***

Instytut Geografii i Nauk o Środowisku, UJK  
ul. Uniwersytecka 7, 25-406 Kielce



- **Chromatografia cieczowa ze spektrometrią mas**
- **Chromatografia cieczowa**
- **Chromatografia gazowa**

## HPLC-MS/MS

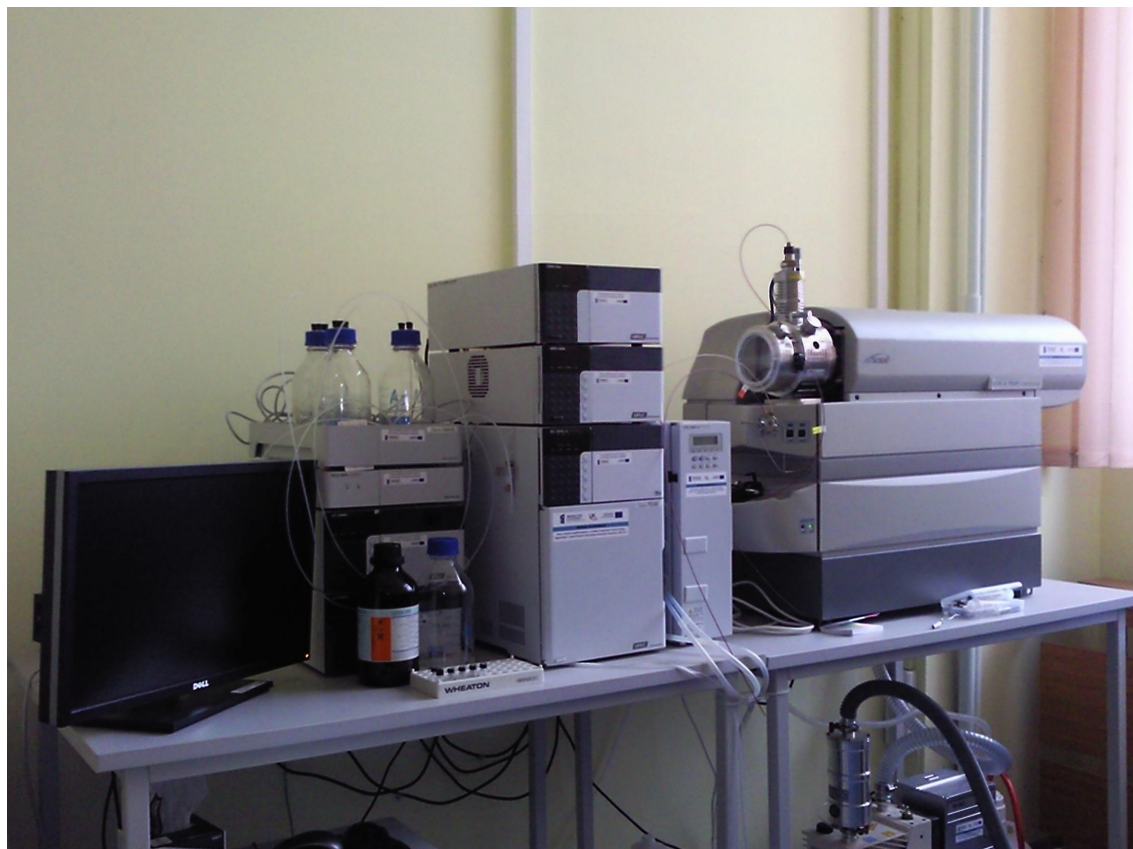
## UFLC Schimadzu 3200QTrap AB Sciex

Analiza związków  
organicznych

–rozpuszczalnych w wodzie  
lub rozpuszczalnikach  
organicznych

Analiza ilościowa związków  
organicznych (konieczne  
wzorce)

Analiza jakościowa





## HPLC-DAD

### Accela Thermo Scientific

- Analiza związków organicznych –rozpuszczalnych w wodzie lub rozpuszczalnikach organicznych
- Analizowane związki muszą absorbować promieniowanie UV-VIS
- Analiza ilościowa związków organicznych (konieczne wzorce)



## GC-MS

- Analiza związków organicznych lotnych i trwałych w temp. pomiaru
- Analiza ilościowa związków organicznych (konieczne wzorce)
- Analiza jakościowa

## Clarus PerkinElmer

